



KIT BÉTAILLÈRE

Résine de Protection Antidérapante

DEFINITION

KIT BÉTAILLÈRE est un système antidérapant à base de résine polyuréthane à quatre composants étudiée pour la protection des planchers de bétailère neufs et anciens, permettant d'améliorer le confort et la sécurité lors du transport d'animaux non ferrés.

Revêtement continu, sans joint, sans retrait, imperméable, il s'applique sur acier, aluminium, bois aggloméré .
Bonne résistance à l'usure, à l'abrasion, aux acides, bases, huiles, gazoles, bouses, urines.
Nettoyage à grande eau, nettoyeur haute pression.

CONDITIONNEMENT

Kit de 20 Kg (2 M²)

- 9 Kg de Résine **RS 18 PU** (7,42 Kg **Résine (Comp A)** + 1,58 Kg **Durcisseur (Comp B)**)
- Agrégats 6 Kg (Quartz + SBR)
- 5 Kg basalte 4/6 mm (antidérapant pour bétailère)

Kit de 40 Kg (4 M²)

- 18 Kg de Résine **RS 18 PU** 14,85 Kg **Résine (Comp A)** + 3,15 Kg **Durcisseur (Comp B)**
- Agrégats 12 Kg (Quartz + SBR)
- 10 Kg basalte 4/6 mm (antidérapant pour bétailère)

AUTRE UTILISATION

Protection de plancher pour tout type de véhicule de transport avec une finition antidérapante ou non.

CARACTERISTIQUES TECHNIQUES (Résine sans les charges)

Essais effectués à partir du mélange à une température moyenne de 20°C

Rapport de mélange en poids de la résine	Comp.A : 82.5	Comp.B : 17,5
Couleur	Vert - Marron - Rouge brun	
Densité théorique du mélange	1,48	
Viscosité du mélange	7600 mPas ± 600	
Extrait sec	99,75 %	
Point éclair	> 200°C	
Résistance à la compression	400 kg/cm ²	
Polymérisation après 24 H	40 shore D	
Polymérisation après 72 H	60 shore D	
Polymérisation après 6 jours	>65 shore D	
Vie en pot sur un échantillon de 1500Gr	Env. 20 mln	
Temps ouvert étalé	40 mln	

MISE EN ŒUVRE :

Préparation des supports:

Les supports doivent être secs, exempts de poussière, graisse, huile, humidité, produits de cure, de parties friables ou non adhérentes.

Les planchers métalliques acier et aluminium neufs ou anciens seront sablés au degré de soins SA 2,5 minimum et ceux en bois aggloméré seront poncés avec un grain N° 24 puis aspirés.

Boucher correctement les éventuels trous afin d'éviter que la résine ne coule au moment de son application.

ATTENTION !! mettre le véhicule de niveau.

Ne pas poser sur planchers bois type bakéliné.

KIT BÉTAILLÈRE

Résine de Protection Antidérapante

Conditions atmosphériques:

La température ambiante	de 10°C Mini à 35°C Maxi
La température du support	de 10°C Mini à 25°C Maxi
Hygrométrie	75% Maxi

La température du support doit être supérieure de 3°C à la température calculée du point de rosée déterminé en fonction des paramètres ci-dessus, pour éviter les phénomènes de condensation.

Le taux d'humidité doit être \leq à 5% pour les bétons et \leq 8% pour le bois et aggloméré.

Les produits doivent être à température ambiante au moment de la pose.

Préparation des mélanges:

Verser le durcisseur Comp B dans la Résine Comp A, puis procéder au mélange durant 2 à 3 min à une vitesse de 400 tr/mn avec un agitateur électrique muni d'une pale hélicoïdale (pas à droite) d'un diamètre d'environ 100 à 140 mm. Vider la totalité du mélange dans un récipient plus important (poubelle ou autre récipient propre d'environ 50 litres), continuer le malaxage en incorporant les agrégats (SBR et Quartz) jusqu'à l'obtention d'un mélange homogène.

Consommation et pose:

Tracer des surfaces sur le sol correspondant au kit de 2 ou 4 M².

Après avoir effectué le mélange verser sans attendre la totalité de celui-ci sur le plancher en recouvrant 2M² pour les kits de 20Kg et 4M² pour les kits de 40Kg. Renouveler l'opération autant de fois que nécessaire.

Surveiller la prise et saupoudrer le basalte de façon à ce qu'il se scelle dans la résine sans couler.

Outils:

Raclette cranté, truelle plateau.

Malaxeur.

Poubelle 50L.

Protection individuelle (gants, chaussure de sécurité, combinaison, lunette,...).

MISE EN SERVICE APRES LA POSE

A 20°C: 72 heures pour les animaux.

24 heures circulaire pour les personnes.

NETTOYAGE

Acétone/White spirit

STOCKAGE

En emballage intact, dans des locaux tempérés de 10 à 25°C (à l'abri des intempéries et de l'humidité).

24 H avant l'application du kit bétaillère, celui-ci doit être stocké dans la même zone de travail que le plancher, afin d'obtenir des températures identiques (produit et support).

Conservation : 12 mois.

HYGIENE ET SECURITE

Se conformer aux instructions des étiquettes et fiche de sécurité.

Ces informations sont basées sur notre expérience, elles ont pour but de vous renseigner sur nos produits et leurs possibilités d'applications. Elles sont données avec objectivité et n'implique aucune garantie de notre part. En raison des évolutions techniques et de notre savoir faire, les données de la présente fiche peuvent être modifiées à tout moment. Il appartient à l'utilisateur du produit de vérifier auprès de notre société que cette fiche n'a pas été remplacée par une édition plus récente.



KIT BETAILLERE MODE D'EMPLOI



COMPOSITION DU KIT

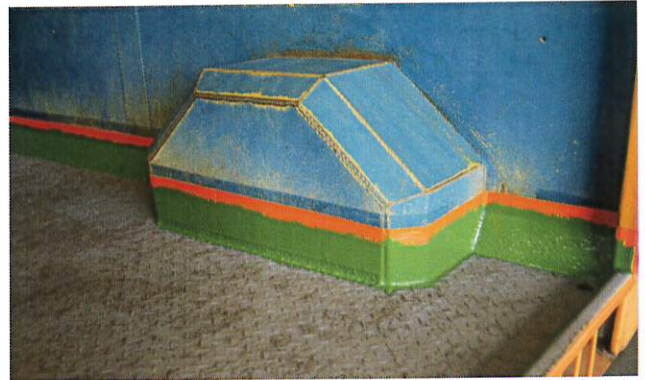


10 ROUTE DU GRAND PRE – 63600 SAINT FERREOL DES CÔTES
Tél: 04 73 82 31 25 – contact@sopap.fr – www.sopap.fr

KIT BETAILLERE
PREPARATION & MODE D'EMPLOI



Première étape : sablage de la surface à recouvrir



Possibilité d'effectuer des remontées avec la résine RS18PU



Vider la totalité du durcisseur dans le seau de résine



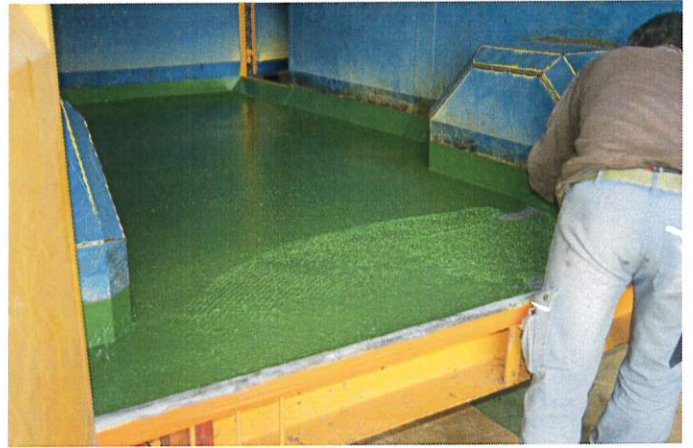
Bien mélanger avant de transvaser
Dans un contenant plus grand



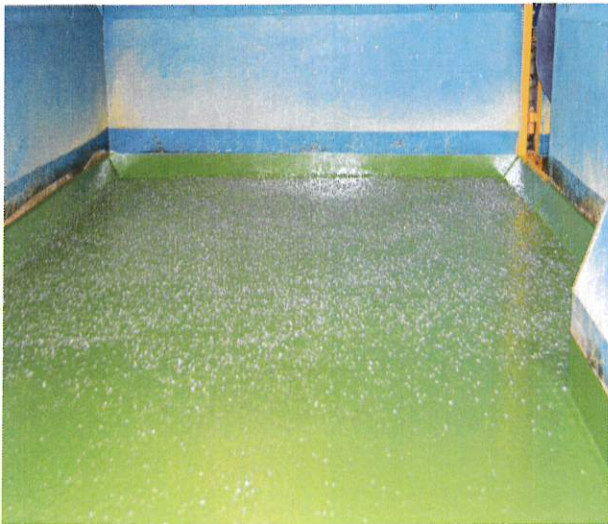
Sous agitation, rajouter le sable et
Le caoutchouc



Vider sur la surface à traiter et
Étaler



Si vous avez plusieurs kits, il est préférable d'être à deux. Une personne qui Prépare les kits et l'autre qui étale.
Vous faire un repère à 4M2 pour réguler la correspondance quantité/surface.
(idem pour les kits de 2M2)



Lorsque toute la surface est recouverte, prendre le sac de basalte est le jeter Régulièrement sur la résine avant sa polymérisation pour réaliser l'antidérapant.